

RS2600 多组分气体分析仪

鉴知®RS2600气体分析仪基于激光拉曼光谱原理，可检测除惰性气体外的所有气体，可实现**多组分气体同时在线分析**。

- 石化领域可检测CH₄、C₂H₆、C₃H₈、C₂H₄等烃类气体
- 氟化工领域可检测F₂、BF₃、PF₅、HCl、HF等腐蚀性气体
- 冶金领域可检测N₂、H₂、O₂、CO₂、CO等气体
- 可检测H₂、D₂、T₂、HD、HT、DT等同位素气体

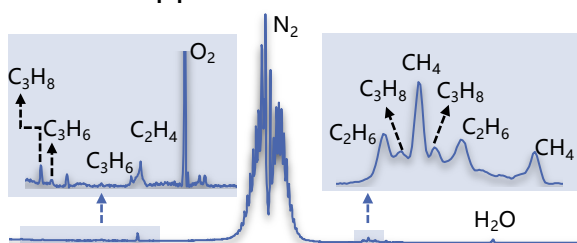


技术优势

- **无损气体分析**，包括同核双原子气体（F₂、Cl₂等）、同位素气体（H₂、D₂、T₂等）
- **检测时间短**：数秒内可检测出结果
- **维护量小**：可耐受高压，直接检测无耗材（色谱柱、载气）
- **尺寸小**：相比色谱分析仪的尺寸要小
- **检测范围宽**：检出限低至ppm量级，量程可至100%

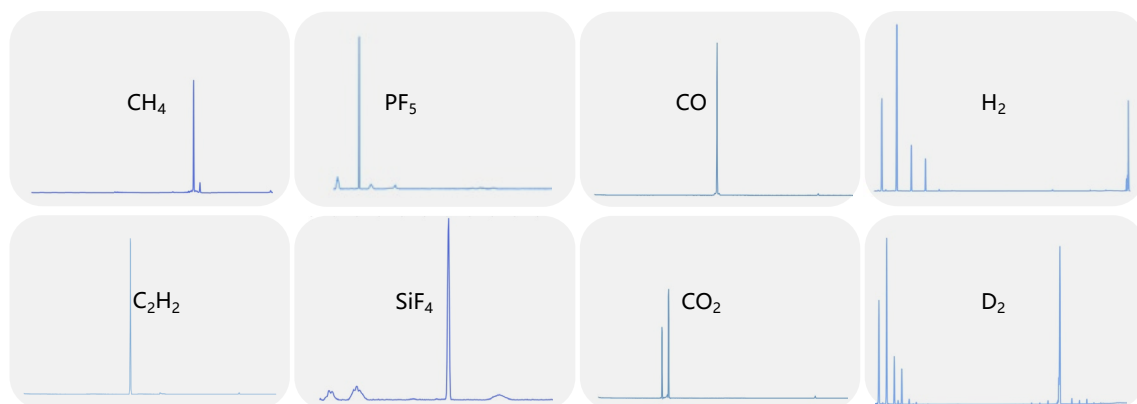
典型谱图

多组分混合气中ppm级气体检测



组分	浓度 (ppm)
CH ₄	50
C ₂ H ₆	30
C ₃ H ₈	40
C ₂ H ₄	15
C ₃ H ₆	20

典型气体光谱图



北京鉴知技术有限公司

JINSP COMPANY LIMITED

北京鉴知技术有限公司，简称“鉴知技术”，是一家以光谱检测技术为核心的专业公司。鉴知技术源自清华大学，现隶属中核集团，历经15年的技术积累，公司的核心关键技术达到国际领先水平，专利累计申请数超过200件。



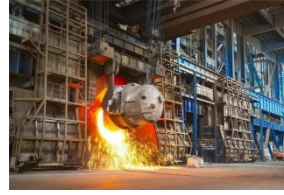
应用领域



天然气



氟化工



钢铁冶金



军工



电子特气



煤化工



制药化工



有机材料合成

技术参数

技术参数	指标
技术原理	拉曼散射光谱
激光激发波长	532±0.5 nm
光谱范围	200~4200 cm ⁻¹
光谱分辨率	全光谱范围≤8 cm ⁻¹
气路接口	标准卡套接头, 3mm, 6mm, 1/8", 1/4" 可选
通信接口	USB2.0、RS232 DB9、RJ45
预热时间	< 10min
电源	100~240VAC, 50~60Hz
样气温度	35°C±5°C
样气压力	< 1.0MPa
环境温度	5°C~40°C
环境湿度	0~60%RH
主机尺寸	485mm (宽) ×350mm (高) ×600mm (深)
主机重量	40kg

北京鉴知技术有限公司

JINSP COMPANY LIMITED

公司地址: 北京市海淀区清华同方科技广场D座17层

联系电话: 010-50837191

邮 箱: jinsp@jinsp-tech.com

网 址: www.jinsp-tech.com

